

SUN
CONCEPT

-
- A Sun Concept é um estaleiro naval sediado no Sul de Portugal, mais concretamente no Algarve.
 - Criamos, desenvolvemos e construímos embarcações de alta qualidade, com um design apelativo, naturalmente diferenciadores, sustentáveis e a preços compatíveis.
 - Os conceitos de mobilidade estão já a sofrer um processo de transformação e evolução em todo o mundo essencialmente no que diz respeito às repercussões da sua utilização no meio ambiente, na salvaguarda e sustentabilidade do planeta, não só em relação aos recursos disponíveis, mas também do ponto de vista social e de apoio às populações.
 - Estas premissas levaram a empresa a querer fazer algo diferente e que fosse ao encontro do que consideram, mais que uma tendência, o caminho a seguir. E foi assim que nasceu em 2015 o projeto da Sun Concept – criar embarcações que permitissem uma utilização completamente limpa, com poupanças evidentes no que diz respeito aos gastos com combustíveis e com os custos de manutenção, que permitissem uma total mobilidade – daí serem a motor – e que evitassem a preocupação e a necessidade de abastecer. Nem sempre temos postos de abastecimento de fácil acesso.
 - Assim sendo, quisemos construir embarcações que fossem a motor, de propulsão elétrica e com total autonomia, já que as baterias são carregadas por painéis solares, fornecendo assim a energia necessária. Além disso, são todas “plug in” o que permite carregar mais rapidamente quando e se necessário.

-
- Criámos embarcações electro-solares e o objetivo foi construí-las em série de forma a que possam concorrer e ombrear com as embarcações tradicionais.
 - Claro que, este tipo de embarcações têm particularidades que devem ser tidas em conta – a autonomia tem ligação direta com o consumo energético, com a resistência provocada pelo casco, pelo peso a deslocar, pela velocidade que se pretende impor, pela capacidade de produção dos painéis (tanto em termos de eficiência por m² como de superfície exposta) e pela capacidade de armazenamento das baterias.
 - Num barco com motores de combustão, estes equilíbrios ou a falta deles, normalmente resolvem-se aumentando a potência dos motores, o que origina maiores consumos energéticos e, como tal, de combustível.
 - No nosso caso o objetivo, como se calcula, não passa por aqui, pelo que a inovação teve de ser total. Assim, fomos testando formatos, materiais de construção dos cascos e equipamentos de forma a conseguirmos os equilíbrios e compromissos necessários à obtenção da máxima eficiência.
 - O formato dos cascos são por isso um pouco diferentes do habitual já que não se trata de adaptar embarcações existentes, mas sim a criação de embarcações totalmente novas, criadas especificamente com este intuito.
 - Assim sendo, desenvolvemos alguns tipos de embarcações que se diferenciam não só pelo tamanho e formato, como pelo âmbito de utilização ideal.

- **Sunsailer 7.0**

- Embarcação monocasco de 7 metros de comprimento destinado essencialmente a águas interiores – rios, barragens, albufeiras.
- Com capacidade para 12 pessoas e que, navegando a uma velocidade de 5/6 nós, pode ser completamente autónomo já que consegue produzir a energia necessária ao consumo a cada momento.



- **Sunsailer 7.0**

- Além disso, estando as baterias carregadas, aguenta 6 horas sem qualquer carga e desde que navegue à velocidade referida. Claro está que, aumentando a velocidade, diminui a autonomia. Mas, o carregamento pode ser sempre complementado com a ligação à rede elétrica, quando necessário e em utilizações extremas e muito intensivas.



- **EVO 7.0**

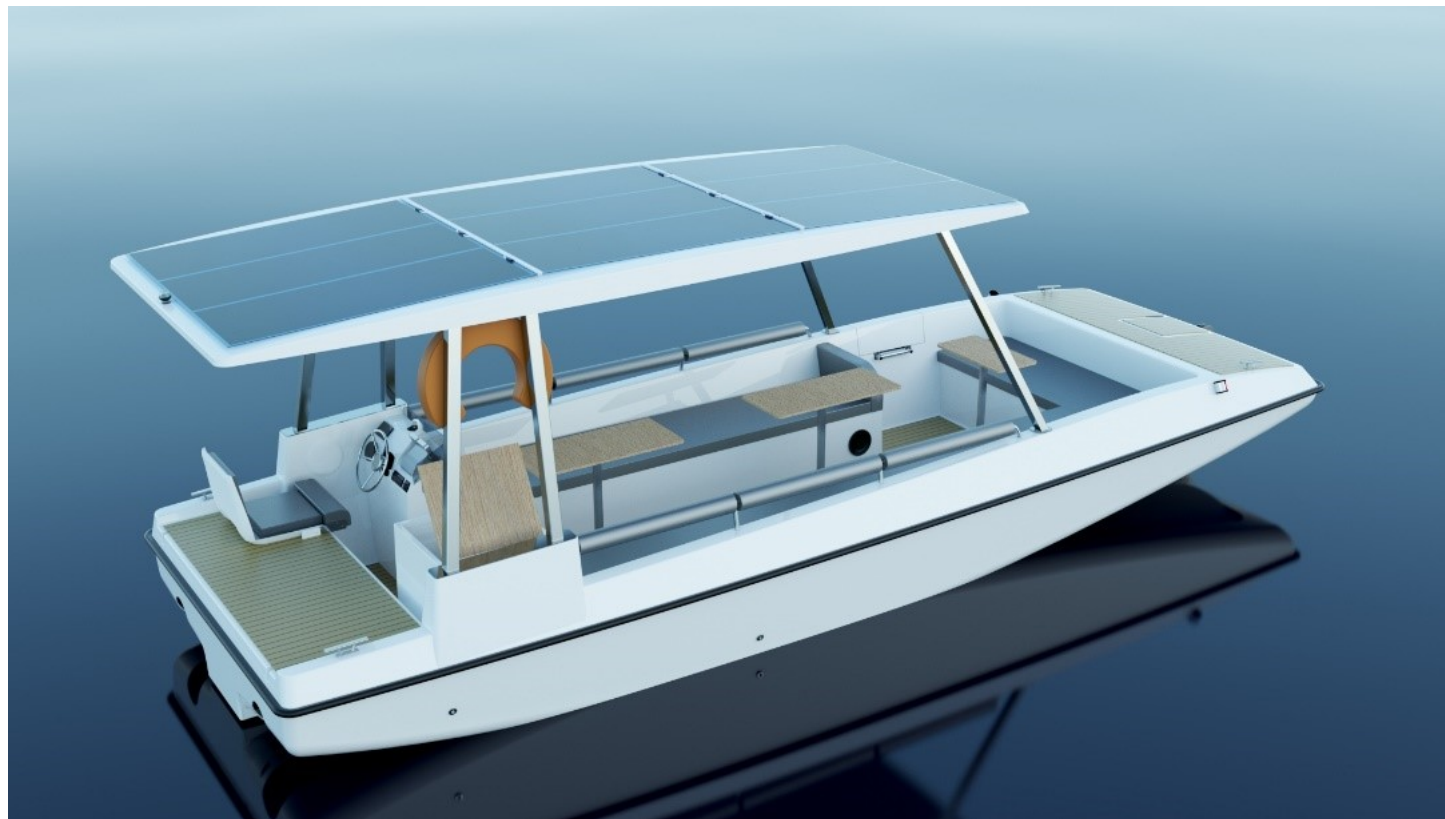
- A evolução e contributos de clientes, levaram-nos a fazer um novo modelo que, mantendo as mesmas valências e objetivos do Sunsailer, veio trazer um melhor aproveitamento do espaço, permitindo a utilização de pessoas com dificuldades motoras. A sustentabilidade e inclusão sociais são princípios que, no nosso ponto de vista, são parte integrante do objetivo de base.

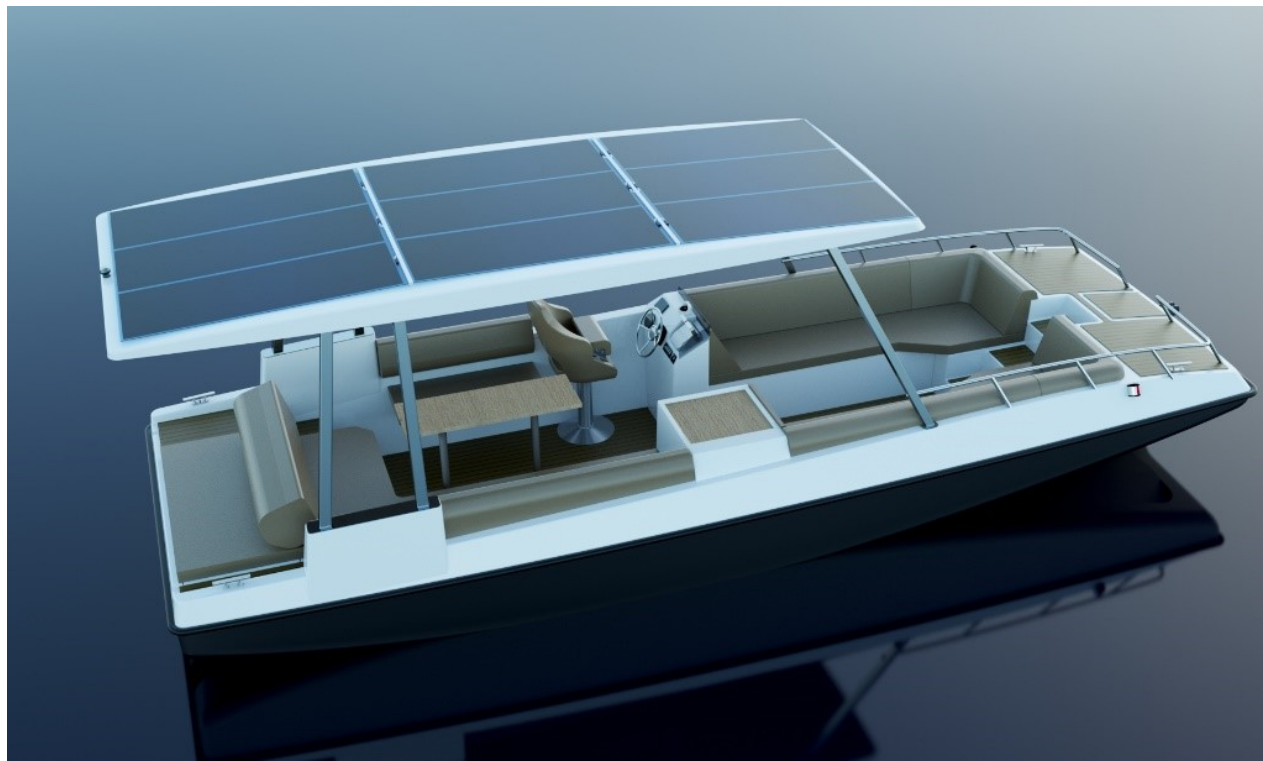
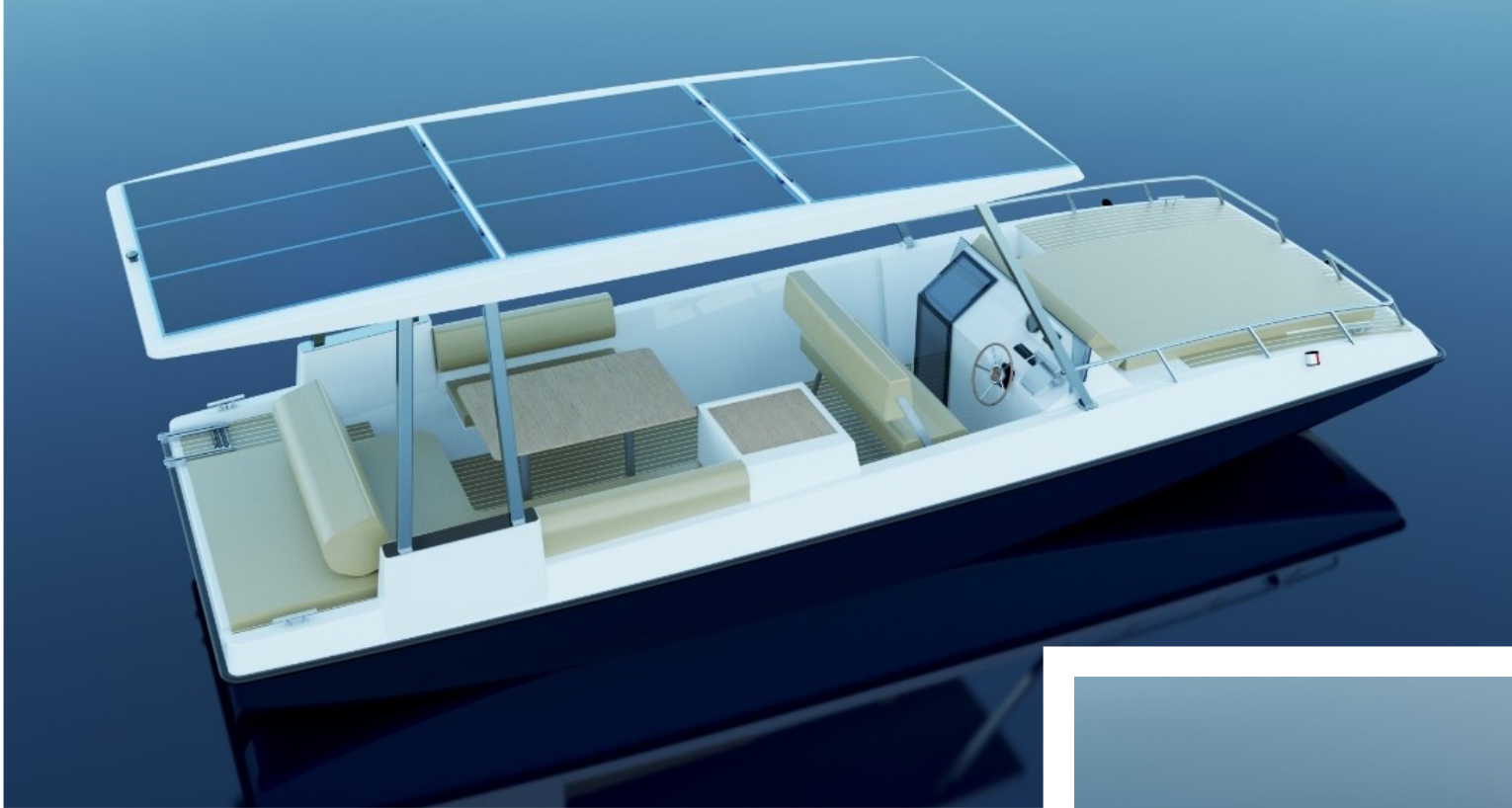


- **EVO 7.0**

- Tem três versões possíveis, especificamente vocacionadas para uso profissional ou particular de recreio, conforme o gosto e necessidade.

- Iniciou-se a construção em linha no mês de abril passado.



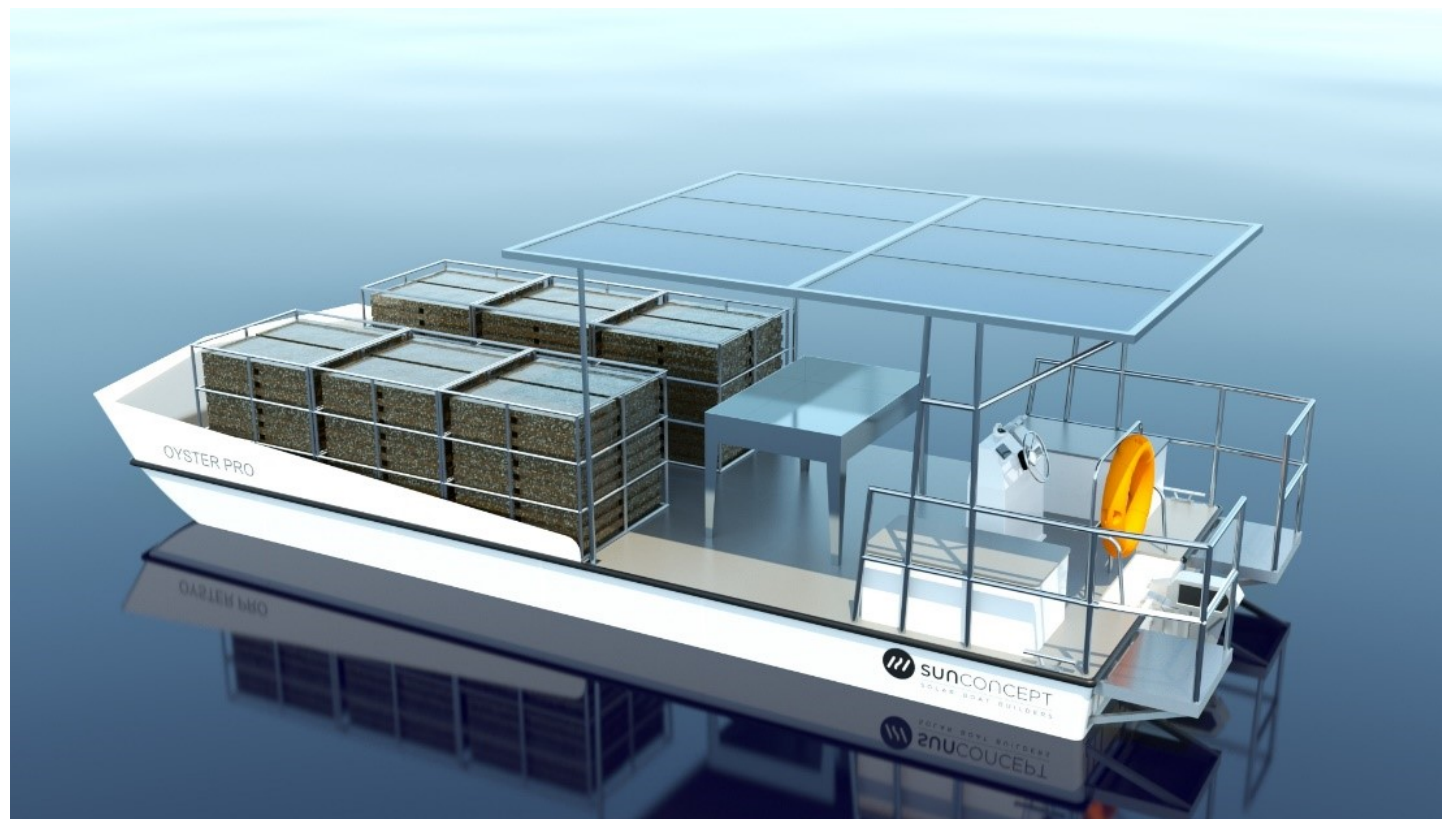




- **Linha PRO**

- Embarcação especialmente desenvolvida para uso profissional, sendo uma Plataforma customizável e adaptável a múltiplas atividades e necessidades.

- Já em construção o **OYSTER PRO 9,0** que foi um projeto desenvolvido em conjunto com universidades e mariscadores, de forma a que estivesse totalmente adequada às necessidades específicas da profissão.



CAT 12.0

- Um catamaran com 12 metros de comprimento que permite uma utilização de navegação costeira e que conta com três versões de base – uma lounge com capacidade para 24 pessoas com todo o conforto em passeios turísticos, outra de passageiros com capacidade de 40 pessoas e uma terceira para uso privado e uma capacidade de 6 pessoas a dormir e 12 pessoas no máximo.
- Esta embarcação pode ser adaptada a outros tipos específicos de utilização como seja por exemplo, mergulho ou pesca desportiva em que os acabamentos finais serão completamente configuráveis e adaptados à utilização que o comprador lhe pretender dar.
- O conceito mantém-se inalterável – embarcação electro solar, com total autonomia, mas agora navegando a uma velocidade de cruzeiro de 8 nós ou superior, conforme o tipo de material escolhido para a construção do casco e/ou o tipo de baterias utilizado.



- Todas as embarcações que desenvolvemos e fabricamos seguem os mesmos princípios de base - não terem custos de operação pela inexistência de consumo de combustível, não se ter de preocupar em abastecer, de ter custos de manutenção muito baixos já que não existem revisões, mudas de óleo, filtros, etc, de permitir operar em zonas proibidas a motores de combustão e de difícil acesso de outra forma.
- Do ponto de vista de utilização particular, as preocupações económicas poderão passar para 2º plano, mas as ecológicas não.
- Nunca será demais lembrar que a preservação da qualidade das águas em rios, albufeiras e barragens é essencial e fará com que, certamente num futuro não muito longínquo, se torne proibida a utilização de motores a combustão nestes locais.



- Estas embarcações, por não fazerem o ruído dos motores, pelo facto de o formato do casco praticamente não produzir ondulação e por poderem navegar em águas muito pouco profundas, permitem por exemplo a aproximação a locais de mitificação e observação de espécies marinhas e de aves que de outra forma não são possíveis.
- Além disso, criamos as embarcações de forma a que possam ser adaptadas à utilização específica do comprador, transformando-as assim em embarcações exclusivas.



- O conceito da mobilidade sustentável pode ser muito mais desenvolvida – basta pensar na hipótese de se colocarem embarcações deste tipo, desenvolvidas para prestar apoio a populações ribeirinhas onde seja difícil o acesso e onde não haja possibilidades de abastecimento de combustíveis fósseis.
- Uma embarcação com casco aberto e livre, que possa servir para levar mantimentos, transportar pessoas, doentes, etc. Uma embarcação que, sem custos de operação e com manutenção praticamente inexistente, ligue populações isoladas.

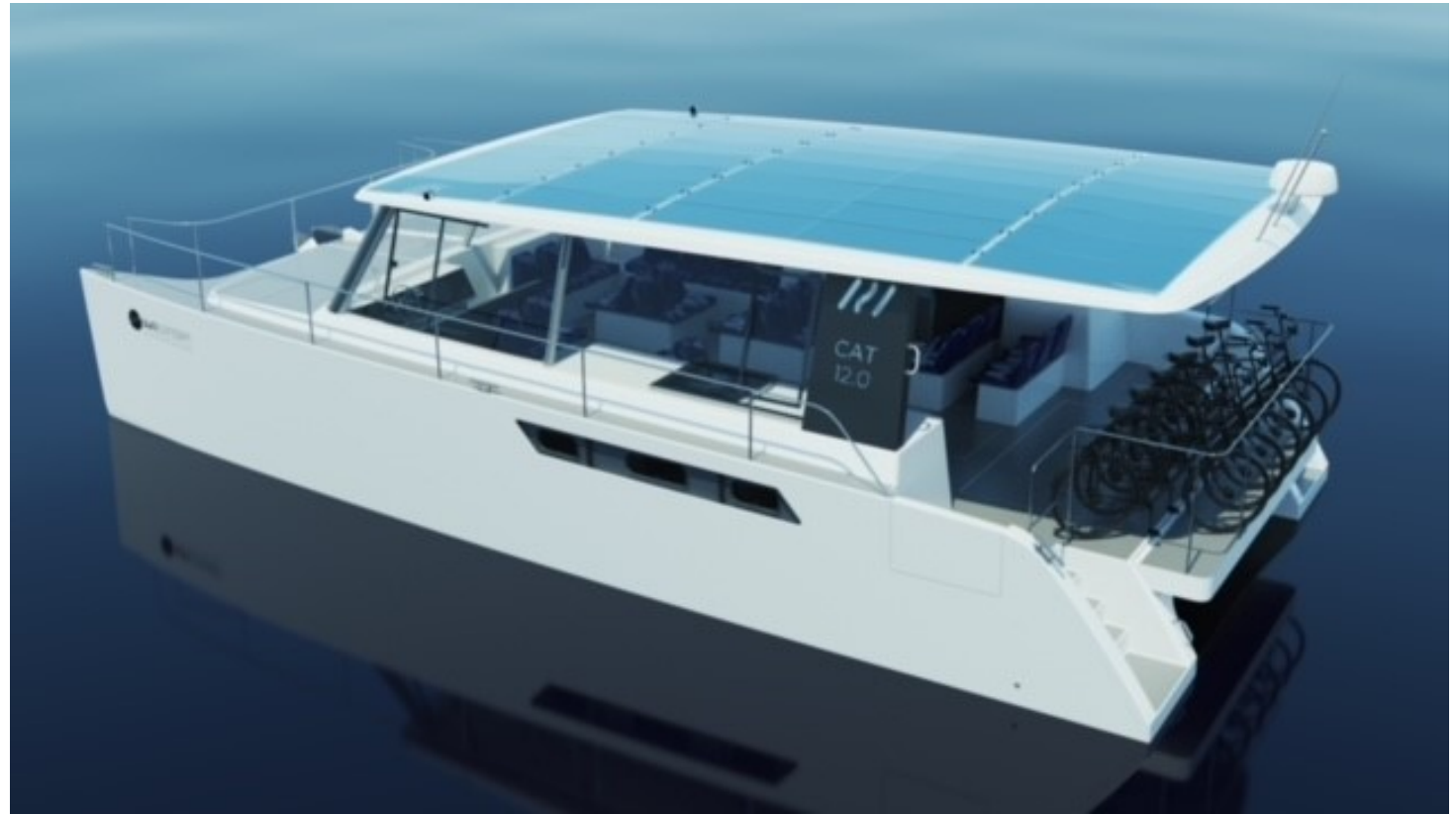


- Que pode ser adaptada a objetivos específicos que se pretendam em cada caso e para cada situação.

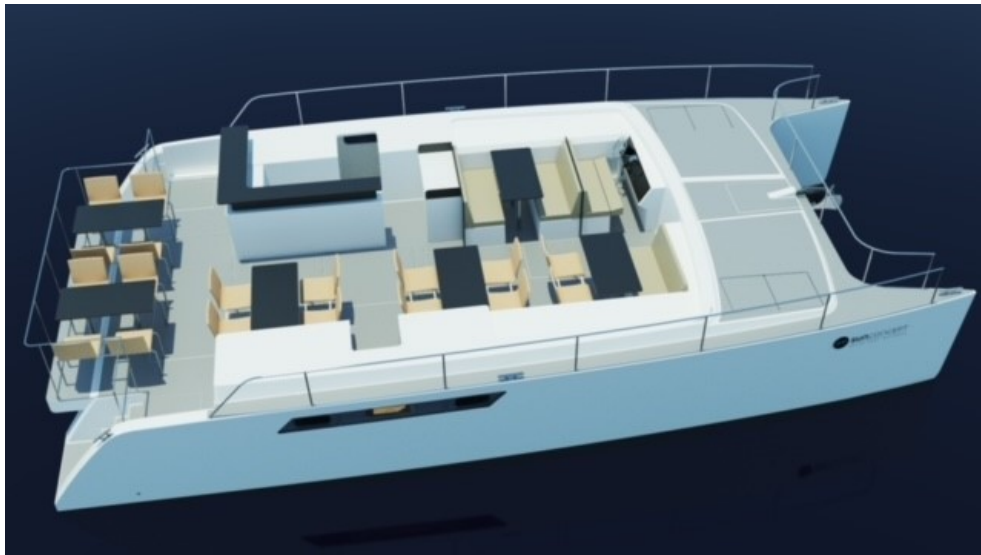
- Turismo



- Transporte de passageiros (32+2)



- Restaurante (24 lugares sentados)



- Estas embarcações, poderão fazer a diferença na qualidade de vida de muita gente, através de soluções que até pouco tempo eram impossíveis de fornecer.
- Os conceitos estão experimentados, as soluções existem e são tecnologicamente avançadas, colocando-nos na vanguarda do desenvolvimento deste tipo de embarcações.





- Tudo o que fazemos agora, será o nosso legado para as gerações futuras



www.sunconcept.pt



SUNCONCEPT

SOLAR BOAT BUILDERS