

PLANO TURISMO +SUSTENTÁVEL 20-23

Maís do que um desafio, é o caminho.

OBJETIVOS MACRO

- ✓ CRIAR O TURISMO DO **FUTURO**
- ✓ CONSTRUIR UM SETOR TURÍSTICO **RESPONSÁVEL**
- ✓ CONTRIBUIR PARA O PLANO
“REATIVAR TURISMO | CONSTRUIR FUTURO”

5 PRINCÍPIOS ORIENTADORES

1. Reforçar as metas da **Estratégia Turismo 2027**
2. Promover a **transição energética** e a agenda para a **economia circular**
3. Envolver os *stakeholders* num **compromisso conjunto**
4. Estimular uma **mudança de atitude**
5. Reforçar o papel do Turismo nos **ODS** das Nações Unidas



119

5 PRINCIPAIS METAS PARA 2023

- **75%** de empreendimentos turísticos com sistemas de eficiência energética, hídrica e gestão de resíduos
- **75%** dos empreendimentos turísticos que não usam Plástico de Uso Único
- Clean&Safe – **25.000** aderentes, 30 000 formandos, 1 000 auditados
- **50 000** profissionais com formação nas áreas da sustentabilidade
- **200** referências internacionais sobre Portugal associado à sustentabilidade

TURISMO +SUSTENTÁVEL 20-23

**Para um Planeta melhor, um
Turismo melhor**

Este é o nosso caminho

Guias e Ferramentas

Projeto “Turismo sustentável: um melhor futuro para [com] todos”

- **Economia Circular** Restauração e Alojamento
- **Construção Sustentável** Alojamento
- **Neutralidade Carbónica** Alojamento
- **Plásticos de Uso Único** Alojamento e Operadores Turísticos
- **Eficiência Hídrica** - Campos de Golfe

Parceiros:



<https://business.turismodeportugal.pt/pt/crescer/sustentabilidade>



<https://business.turismodeportugal.pt/pt/crescer/sustentabilidade>



<https://business.turismodeportugal.pt/pt/crescer/sustentabilidade>

GUIA DE BOAS PRÁTICAS de Acessibilidade na Hotelaria



Tipologias de deficiência / incapacidade / condicionamentos

Deficiência visual

Deficiência auditiva

Deficiência motora

Deficiência intelectual

Serviços / Operações de Alojamento

Acesso ao estabelecimento hoteleiro

Check-in

Mobilidade no interior

Check-out

Listagem de necessidades especiais e das respostas específicas

Reserva

Acesso ao estabelecimento hoteleiro

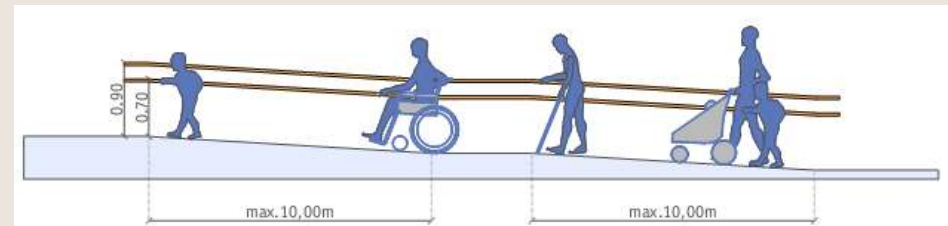
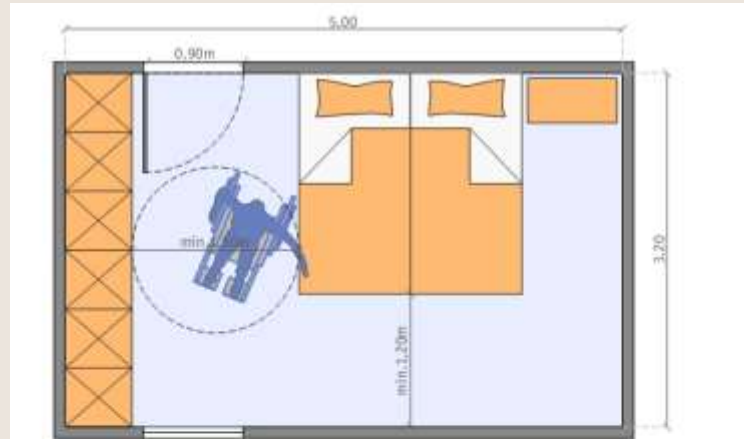
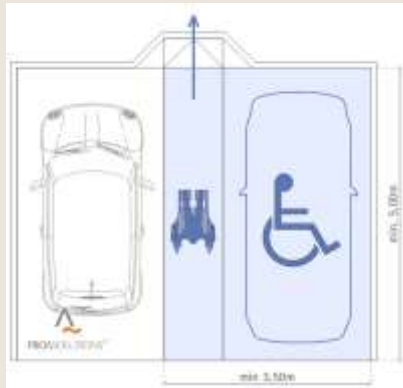
Check-in

Mobilidade no interior

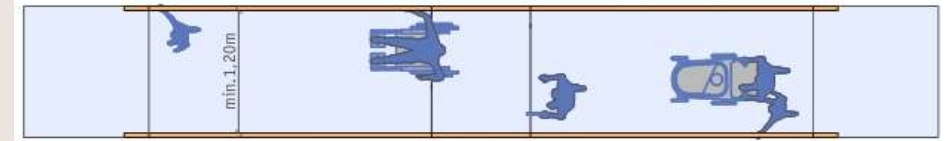
Check-out

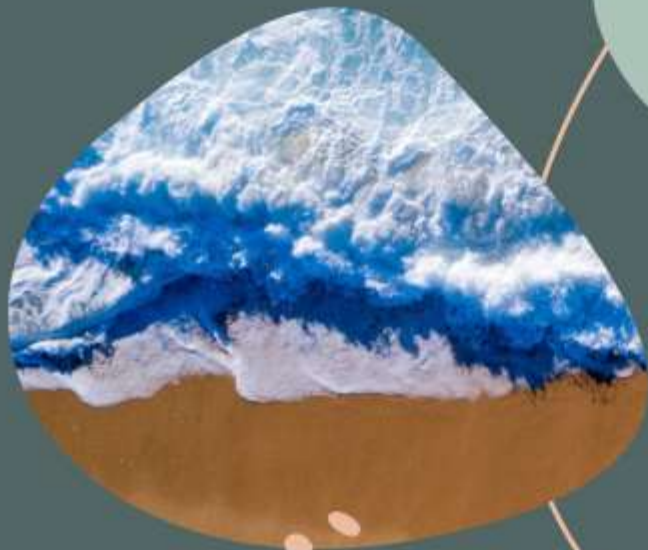
<https://business.turismodeportugal.pt/pt/crescer/sustentabilidade>

GUIA DE BOAS PRÁTICAS de Acessibilidade na Hotelaria



PROSOLUTIONS[®]





PLANO TURISMO +SUSTENTÁVEL 20-23

Maís do que um desafio, é o caminho.